

ARTÍCULO DE PRENSA

05/05/2020

La unión de dos expertos en vino: Domaine Chandon Australia se asocia con Sidel para una operación personalizada del fin de una línea de embotellado



Domaine Chandon Australia (DCA), que forma parte del grupo LVMH, es un productor australiano especializado en vinos espumosos con una genuina herencia francesa. DCA decidió colaborar con Sidel en un proyecto de mejora de la eficiencia de sus operaciones de embotellado. Al optar por la experiencia de Sidel en las soluciones completas de fin de línea, logró incrementar la tasa de utilización de sus recursos de producción y alcanzar una calidad más uniforme en el apilado de cajas en los palés, lo que finalmente le permitió mejorar sus operaciones de logística aguas abajo. Gracias a la empacadora envolvente Cermex WB46, completamente automatizada, que incluye un módulo de inserción de particiones y se combina con el paletizador PalAccess®, Domaine Chandon Australia consiguió responder a la creciente demanda local de vinos de alta gama.

La historia de Chandon comenzó hace décadas, cuando Moët & Chandon se lanzó a producir vinos espumosos de calidad superior fuera de Francia. A finales de los años cincuenta, el fundador de Chandon, Robert-Jean de Vogüé, empezó a viajar al extranjero para colaborar con productores de vino de otros países y aplicó sus conocimientos sobre champán a la creación de espumosos en el Nuevo Mundo. A mediados de los ochenta, un equipo de expertos de esta empresa descubrió Green Point, una antigua granja lechera situada en el valle del Yarra, en el estado australiano de Victoria. En ese lugar, el clima es fresco y la tierra, fértil, lo que lo

Contacto:

F&H Porter Novelli

Tel: +49 (0) 89 12175-123

sidel@fundh.de

ARTÍCULO DE PRENSA

convierte en el emplazamiento ideal para que Domaine Chandon Australia produzca vinos espumosos aplicando la *méthode traditionnelle*.¹

Mantenerse a la vanguardia mientras la tendencia del vino espumoso arrasa en Australia

El sector de los espumosos representa actualmente el 6,9 % del mercado del vino y la sidra en Australia, y se espera que siga creciendo en los próximos cinco años. Esta trayectoria positiva se debe al creciente interés de los consumidores por las bebidas de alta gama y más sofisticadas, entre ellas los champanes franceses. Desde 2014 cada vez son más los amantes del vino que han pasado de las bebidas de escaso valor a otras de mayor precio, lo que se traduce en un crecimiento del 5 % y en ingresos que se espera lleguen a los 6900 millones de dólares en 2018-2019.²

Se prevé que en este segmento entren nuevas empresas, así que, si los grandes actores de la industria quieren mantener su competitividad, tendrán que adoptar en mayor medida la automatización como parte de sus rutinas de producción.³ Lo que Domaine Chandon logró gracias a Sidel —que le proporcionó una solución más segura, automatizada y eficiente— es un excelente ejemplo de este tipo de iniciativas.

La sólida herencia de Sidel en materia de integración de líneas para el mercado del vino y los licores

Sidel y DCA empezaron a trabajar en este proyecto hace unos años, a partir de una serie de configuraciones conceptuales basadas en el espacio disponible, las especificaciones del diseño del envasado y los requerimientos técnicos de Domaine Chandon para el equipo. El empaquete envolvente no es muy habitual en esta industria, pero el productor australiano de espumosos supo identificar rápidamente los beneficios que le aportaría emplear este tipo de cajas en lugar de los diseños de cajas americanas, más habituales. «DCA es un auténtico pionero y, a pesar de los desafíos que entrañaba combinar este diseño de caja con la integración de un módulo de inserción de particiones en un mismo equipo, estábamos realmente deseosos de formar parte de esta aventura», explica Julien Claudin, *Country Manager for Australia* de Sidel. El objetivo de DCA para la nueva instalación era asociarse con un solo proveedor que le brindara una solución de principio a fin con un alto nivel de automatización para todas y cada una de las etapas del proceso.

La empacadora envolvente Cermex WB46 es perfecta para la operación de empaquete que implique manejar productos de calidad superior. La máquina garantiza una manipulación sumamente delicada de las botellas, sea cual sea el diseño del envase o el tipo de etiqueta aplicada. Todos los puntos de contacto entre las partes de la máquina y los productos están

¹ <https://www.chandon.com.au/about/story>

² IBISWorld Industry Report, Wine Production in Australia, 2019

³ IBISWorld Industry Report, Wine Production in Australia, 2019

ARTÍCULO DE PRENSA

diseñados para mantener la calidad de los artículos y evitar el riesgo de marcarlos, ya se trate de ediciones especiales decoradas con fundas o de las botellas estándar de Domaine Chandon, con etiquetas de papel. El cabezal de toma, cuidadosamente diseñado, atrapa y transfiere seis botellas al mismo tiempo sobre el módulo automatizado de inserción de particiones integrado en la unidad de empaçado. «Dedicamos tiempo a comprobar los conceptos técnicos propuestos para asegurarnos de que las botellas se manipularían con un cuidado especial, minimizando el riesgo de provocar daños en cualquier parte del envase, incluidos los morriones, las etiquetas y las fundas», agrega Julien. Más tarde, la agrupación de artículos se transfiere a los cartones planos envolventes, que luego se cierran completamente alrededor de las botellas para crear una caja sólida y perfectamente cuadrada, algo fundamental a la hora de garantizar un paletizado correcto y una exitosa operación de logística aguas abajo.

Chris Fraser, *Production Supervisor* de Domaine Chandon, comenta: «Nuestros cartones tienen una forma totalmente cuadrada y se apilan muy bien en el palé, por lo que, una vez que el producto se transporta, el impacto sobre nuestra calidad es mínimo». Richard McCaughey, *Operations Director* de DCA, agrega: «Ya disponíamos de una solución de empaçado en la planta, pero aún entrañaba un alto nivel de manipulación manual: insertábamos las particiones de las cajas y paletizábamos a mano y empleábamos elevadores de horquillas entre las máquinas para el enfajado».

Cuando las cajas salen de la Cermex WB46, se etiquetan y se transportan al paletizador Sidel PalAccess, otra unidad completamente automatizada con cambios de formato sin herramientas, que no requieren ni sustituir las piezas ni realizar ajustes manuales. Con visión de futuro, el programa informático PalDesigner®, integrado en la IHM, permite a los operadores diseñar, simular y cargar nuevos patrones de palés sin necesidad de contar con una programación adicional o una intervención específica de servicio. La nueva interfaz del panel operativo también permite acceder a la documentación técnica de la máquina, a fichas de lecciones de un punto (OPL, por sus siglas en inglés) y a videos específicos de ayuda para la resolución de problemas.

Richard concluye: «A lo largo de todo el proceso, los equipos de Sidel fueron muy proactivos y nos asistieron en el análisis de algunos de los desafíos más difíciles del proyecto, especialmente la inserción automatizada de particiones en las cajas».

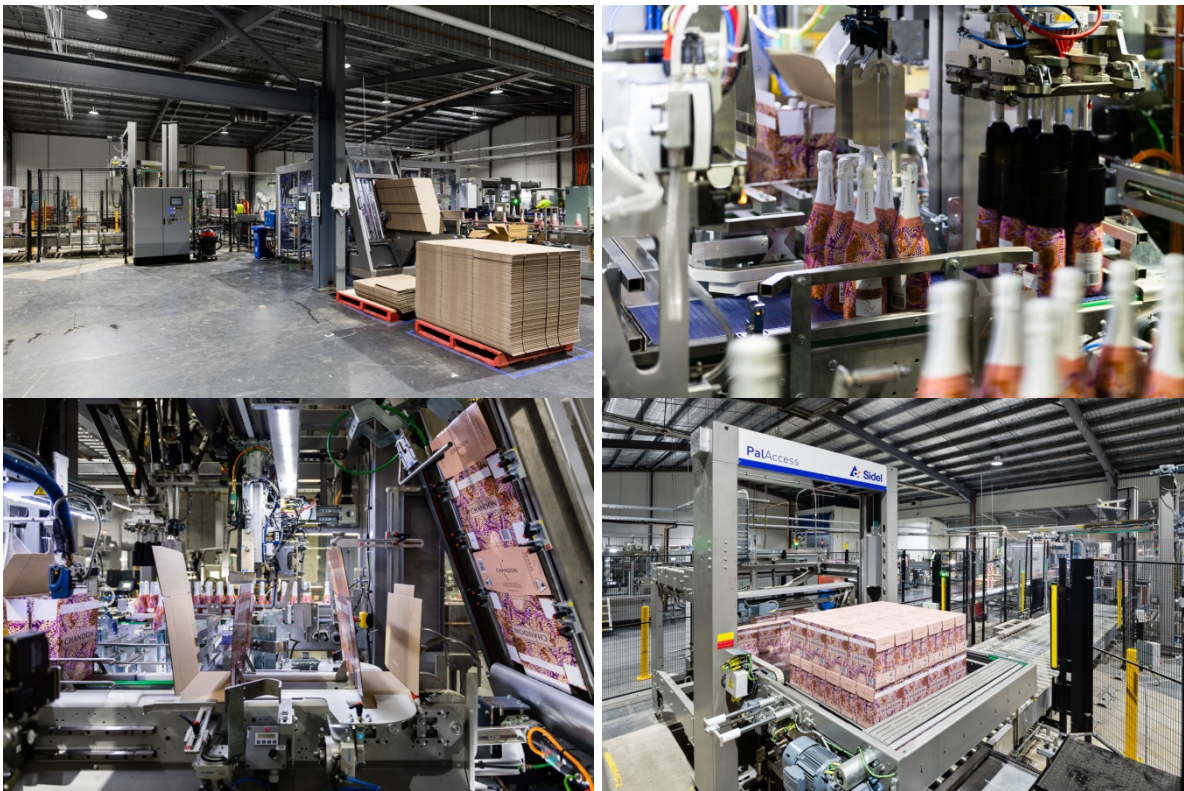
Sidel amplía su presencia local en Australia y Nueva Zelanda

«Una de las dudas que nos planteamos al principio de este proyecto estaba relacionada con trabajar junto a un proveedor con raíces en Europa: teníamos miedo de que la asistencia local que brindara a un cliente australiano fuese inferior a la que solemos recibir de los actores locales. Cuando miramos hacia atrás, nos damos cuenta de que fue enormemente alentador comprobar que Sidel era muy capaz de combinar la proximidad local con la presencia global,

ARTÍCULO DE PRENSA

un factor clave si desean incrementar sus operaciones en nuestra región», destaca Richard. «En la actualidad estamos expandiéndonos a los mercados de Australia y Nueva Zelanda — agrega Julien—. Para nosotros, Chandon es un socio muy importante en la zona, sobre todo porque deseamos seguir creciendo en este mercado, sobre la base de nuestra larga trayectoria en el segmento del vino y los licores».

Hace más de un año que el proyecto de fin de línea funciona con éxito y Domaine Chandon obtiene resultados positivos en todas partes: este productor de vino espumoso ha logrado alcanzar niveles más altos de eficiencia y cumplir sus objetivos de producción en un entorno de negocios en plena expansión.



ARTÍCULO DE PRENSA



Nota de los editores: Las imágenes contenidas en este documento son para fines ilustrativos solamente y no deben ser usadas para reproducción. Si no se adjuntan copias de alta resolución a este documento, por favor, póngase en contacto con Nikolaus Schreck en F&H Porter Novelli para solicitarlas (la información de contacto se encuentra más abajo).

Para consultas editoriales, de publicidad y de patrocinio, por favor, comuníquese con:

F&H Porter Novelli

Nikolaus Schreck, consultor principal

Tel.: +49 (89) 12175 123

Correo electrónico: sidel@fundh.de

Sidel es un proveedor líder de soluciones de equipos y servicios para el envasado de bebidas, alimentos y productos para el hogar y el cuidado personal en PET, lata, vidrio y otros materiales.

Con más de 40 000 máquinas instaladas en más de 190 países, contamos con una experiencia probada de casi 170 años y prestamos especial atención a la fábrica del futuro, con sistemas avanzados, ingeniería de línea e innovación. Nuestros más de 5500 empleados distribuidos por todo el mundo sienten una verdadera pasión por suministrar soluciones que respondan a las necesidades del cliente e impulsen el **desempeño** de sus líneas, productos y negocios.

Para brindar este nivel de rendimiento, tenemos que mantener nuestra flexibilidad. Garantizamos permanentemente la **comprensión** de los cambiantes retos de nuestros clientes y nos comprometemos con el alcance de sus objetivos específicos en materia de desempeño y sostenibilidad. Lo hacemos mediante el diálogo y el entendimiento de las necesidades de sus mercados, su producción y sus cadenas de valor, y, por eso, aplicamos un sólido conocimiento técnico y análisis de datos inteligentes para asegurarnos de que la productividad durante la vida útil alcance todo su potencial.

A esto lo denominamos **Performance through Understanding**.

Obtenga más información en www.sidel.com/es y conéctese con nosotros



youtube.com/user/sidel



linkedin.com/company/sidel



twitter.com/Sidel_Intl



facebook.com/SidelInternational